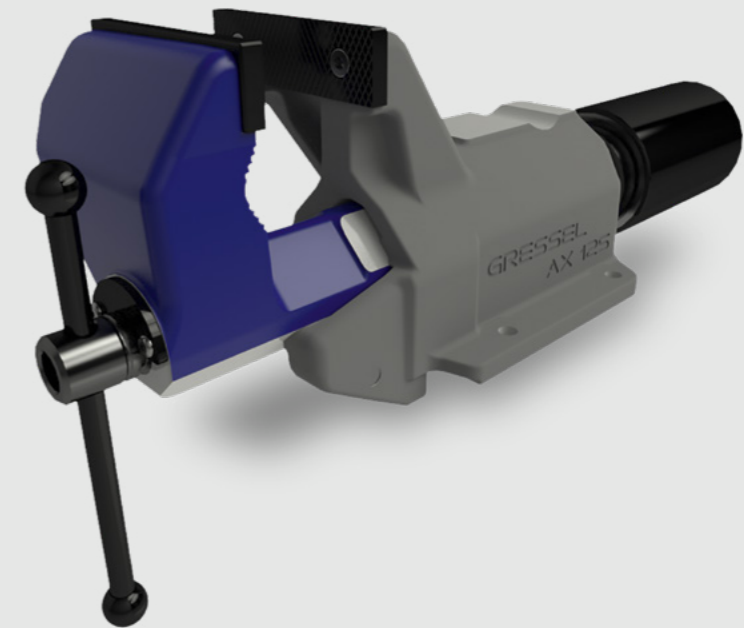


AX / PS

23.2



Werkbankschraubstock Workbench vise

Bewährt, robust und verschleißfrei
Proven, robust and wear-resistant

Aus dauerhaftem Sphäro- oder Spezialguss,
mit gehauenen, glatten- oder Prisma Backen.
Für jede Spannaufgabe, ob unterwegs, in der
Werkstatt oder im Betrieb.

Made from durable spheroidal graphite or special
cast iron, with serrated, smooth or prismatic
jaws. For every clamping task on the road, in the
workshop or in the factory.

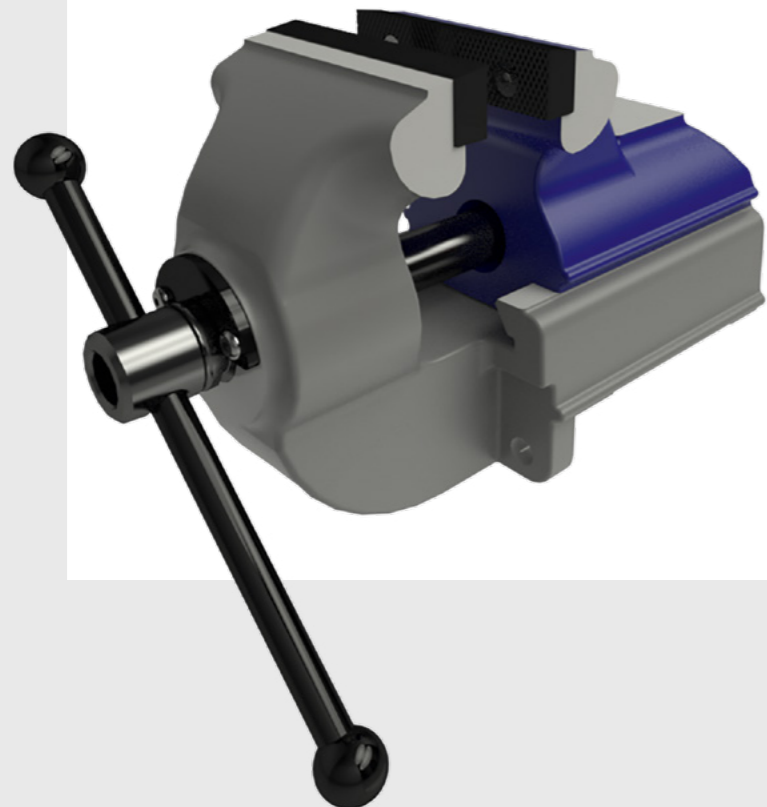
Ihre Nutzen

Your benefits

Präzisions-Werkbankschraubstöcke

Precision workbench vises

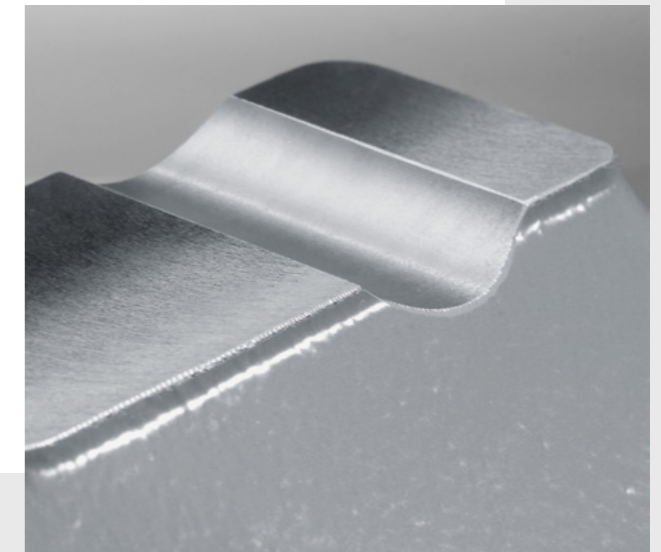
- aus dauerhaftem Sphäro- oder Spezialguss, ausgerüstet mit gehauenen oder glatten Backen
- mit viel Zubehör für alle Spannarbeiten in der Werkstatt, im Betrieb oder für mobile Einsätze
- made from durable spheroidal graphite or special cast iron, fitted with serrated or smooth jaws
- with many accessories for all clamping tasks in the workshop, factory or on the road



Amboss und Sattel als Arbeitshilfen

Anvil and saddle as working aids

- für die optimale Bearbeitung von Rohren und ähnlichen Werkstücken
- for the optimal processing of pipes and similar workpieces



AX mit grossen Spannbereichen

AX with large clamping ranges

- bei 90° abgewinkeltm Spannteil beinahe beliebig grosse Spannweiten
- seitlich versetzte Konstruktion ermöglicht vertikales Spannen auch für Rundmaterial bis 4"
- 90° angled clamping device offers almost unlimited clamping ranges
- side offset construction also enables vertical clamping for round material up to 4"



Baukasten Construction kit



AX

Werkbankschraubstock
vorwärts öffnend
Workbench vise
forward opening

Seite/page 783



AX+Lifter

Ausführung Lifter
Lifter model

Seite/page 786



AXP

Pneumatischer Werkbank-
schraubstock vorwärts öffnend
Pneumatic workbench vise
forward opening

Seite/page 784



AXP+Lifter

Ausführung Lifter
Lifter model

Seite/page 786



PS

Werkbankschraubstock
nach hinten öffnend
workbench vise backward
opening

Seite/page 785



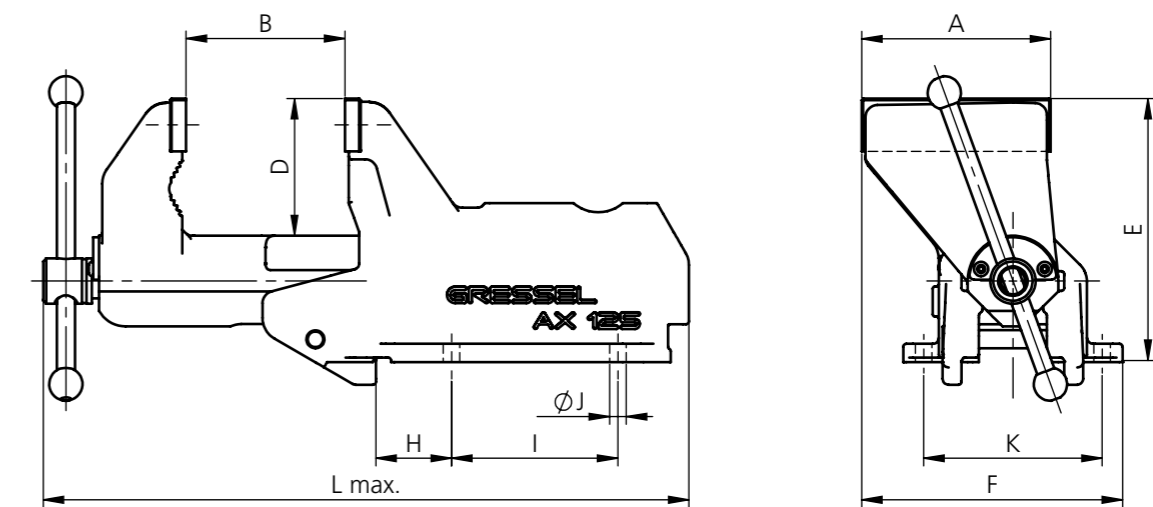
PS+Lifter

Ausführung Lifter
Lifter model

Seite/page 786

AX

Werkbankschraubstock vorwärts öffnend
Workbench vise forward opening



Typ Type	A	B	D	E	F	H	I	J	K	L
AX 100	100	0–110	75	145	142.5	60		11	104	256–366
AX 125	125	0–135	91	174	172.5	50	110	11	118	322–457
AX 160	160	0–170	116	220.5	220	65	135	13	147	389–559

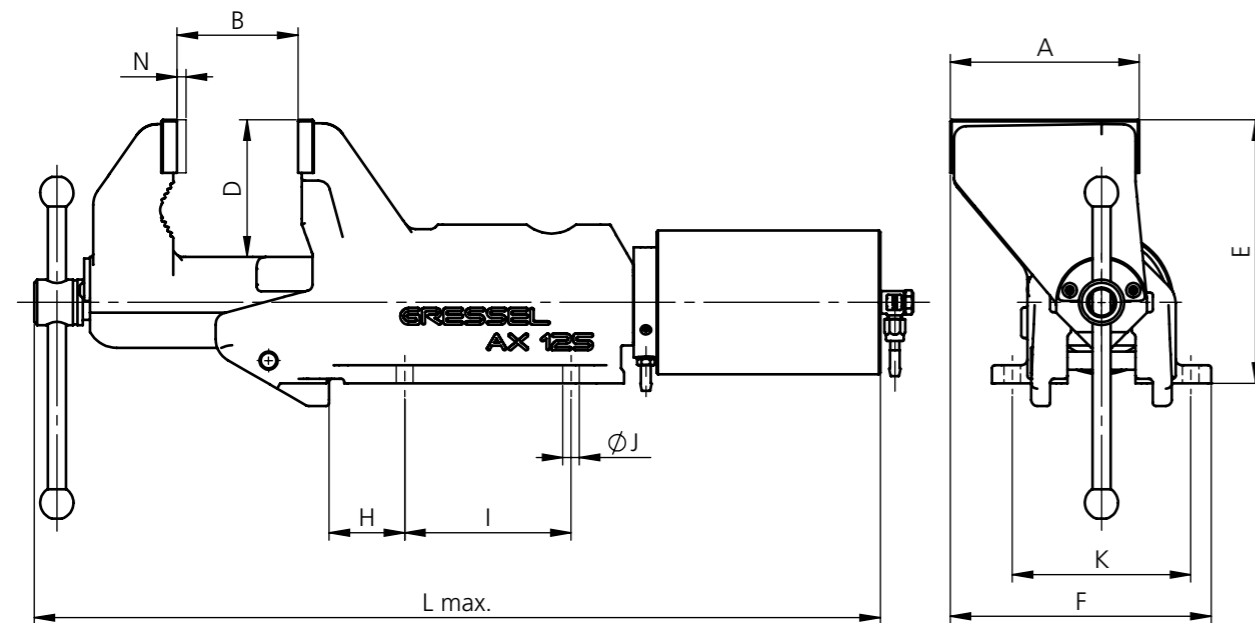
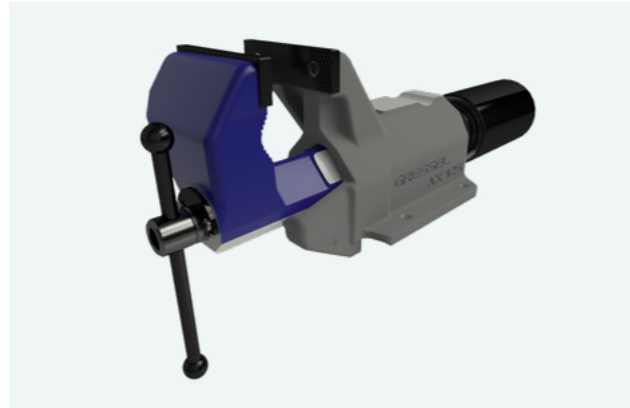
Masse (mm) Dimensions (mm)

Typ Type	Beschreibung Description	Backenbreite Jaw width mm	Gewicht Weight kg	Lieferumfang Delivery details	Bestell-Nr. Order No.
AX 100	Schraubstock vorwärts öffnend, ohne Amboss Vise forward-opening, without anvil	100	7.9	mit gehauenen Backen with serrated jaws	AXM.100.000.04
AX 125	Schraubstock vorwärts öffnend, mit Amboss Vise forward-opening, with anvil	125	15.8	mit gehauenen Backen with serrated jaws	AXM.125.000.04
AX 160	Schraubstock vorwärts öffnend, mit Amboss Vise forward-opening, with anvil	160	29.8	mit gehauenen Backen with serrated jaws	AXM.160.000.04

AXP

Pneumatischer Werkbankschraubstock
vorwärts öffnend

Pneumatic workbench vise forward opening



Typ	Type	A	B	D	E	F	H	I	J	K	L	N*
AXP 125		125	0-135	91	174	172.5	50	110	11	118	479-614	6
AXP 160		160	0-170	116	220.5	220	65	135	13	147	570-740	6

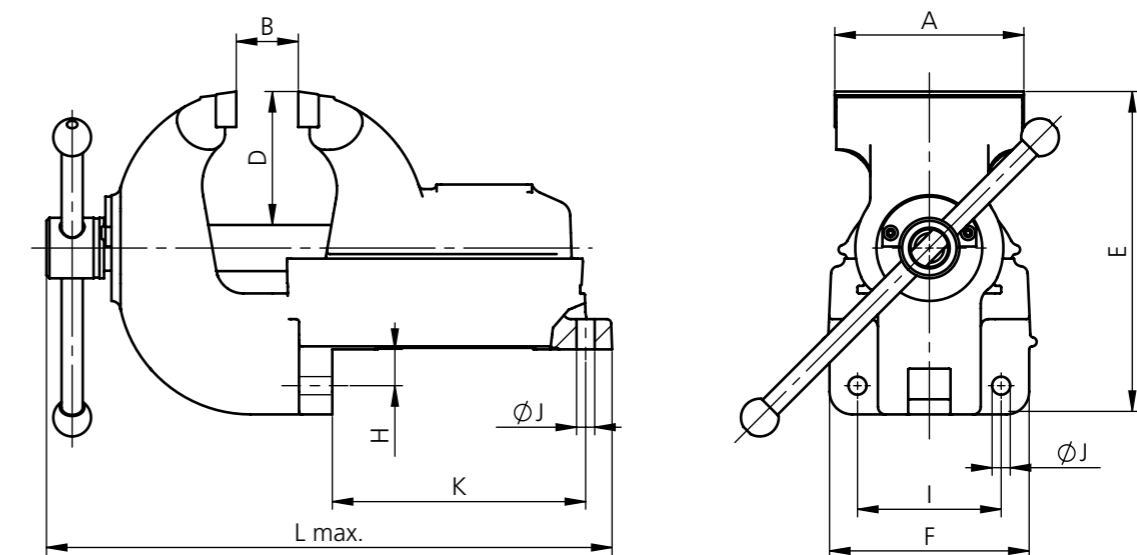
Masse (mm) Dimensions (mm)

Typ	Beschreibung	Backenbreite	Spannkraft	Gewicht	Lieferumfang	Bestell-Nr.
Type	Description	Jaw width	Clamp. force	Weight	Delivery details	Order No.
		mm	kN	kg		
AXP 125	Pneumatischer Schraubstock vorwärts öffnend, mit Amboss Pneumatic vise forward opening, with anvil	125	10 kN (bei 6 bar) (at 6 bar)	19.4	mit gehauenen Backen with serrated jaws	AXP.125.000.04
AXP 160	Pneumatischer Schraubstock vorwärts öffnend, mit Amboss Pneumatic vise forward opening, with anvil	160	12 kN (bei 6 bar) (at 6 bar)	34	mit gehauenen Backen with serrated jaws	AXP.160.000.04

*N=Hub pneumatisch *N=pneumatic stroke

PS

Werkbankschraubstock nach hinten öffnend
workbench vise backward opening



Typ	Type	A	B	D	E	F	H	I	J	K	L
PS 100-1		100	0-110	74	175.5	106	17	76	12	135	308-376
PS 125-1		125	0-150	88	211.5	132	24	95	12	167.5	373-455
PS 100-2		100	0-110	74	175.5	106	17	76	12	135	308-376
PS-125-2		125	0-150	88	211.5	132	24	95	12	167.5	373-455

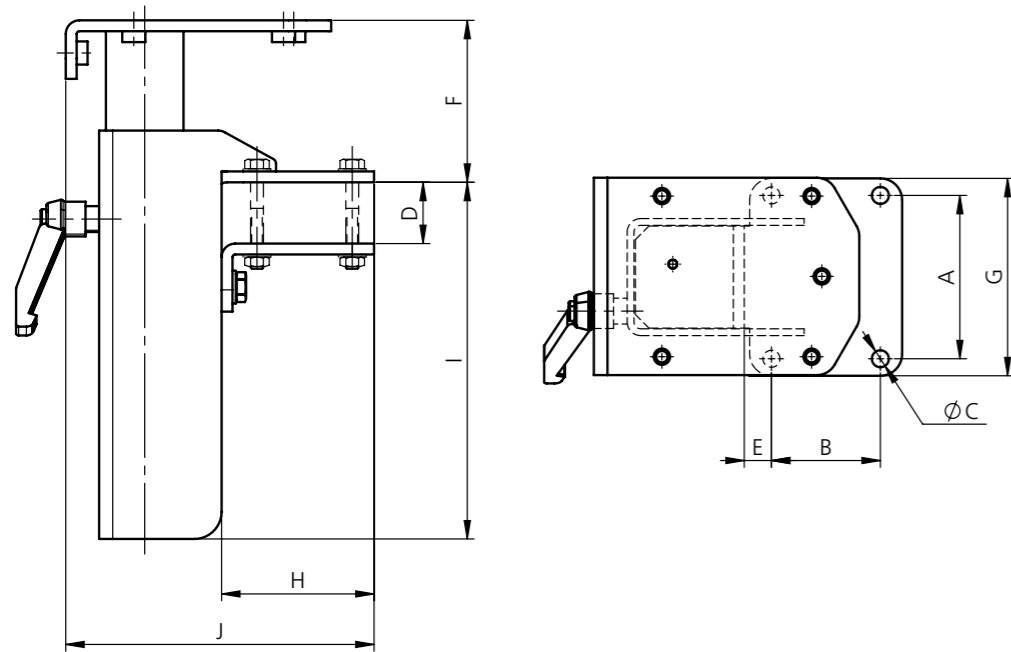
Masse (mm) Dimensions (mm)

Typ	Beschreibung	Backenbreite	Gewicht	Lieferumfang	Bestell-Nr.
Type	Description	Jaw width	Weight	Delivery details	Order No.
		mm	kg		
PS 100-1	Schraubstock nach hinten öffnend, mit Amboss Vise backward opening, with anvil	100	11.7	mit gehauenen Backen with serrated jaws	PSM.100.000.01
PS 125-1	Schraubstock nach hinten öffnend, mit Amboss Vise backward opening, with anvil	125	20	mit gehauenen Backen with serrated jaws	PSM.125.000.01
PS 100-2	Schraubstock nach hinten öffnend, mit Amboss Vise backward opening, with anvil	100	11.7	mit glatten Backen with smooth jaws	PSM.100.000.02
PS-125-2	Schraubstock nach hinten öffnend, mit Amboss Vise backward opening, with anvil	125	20	mit glatten Backen with smooth jaws	PSM.125.000.02

Lifter

Lifter mit 360° Drehfunktion





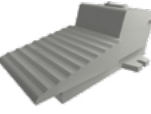


Lifter with 360° turning function



Typ	Type	A	B	øC	D	E	F	G	H	I	J	Masse (mm)	Dimensions (mm)
Lifter	Lifter	120	70	12.5	35-75	26	55-218	145	112	262	227		

AX / PS	Aufsatzbacken	Top jaws	Masse (mm)	Passend zu Typ	Bestell-Nr.
	Bezeichnung	Designation	Dimensions (mm)	Suitable for type	Order No.
	Backe gehauen mit Schrauben für AX/AXP (2 Stk.) Serrated jaw with screws for AX/AXP (2 pcs.)		100	AX	AXA.100.012.01
			125	AX/AXP	AXA.125.012.01
			160	AX/AXP	AXA.160.012.01
	Backe glatt mit Schrauben für AX/AXP (2 Stk.) Smooth jaw with screws for AX/AXP (2 pcs.)		100	AX	AXA.100.013.01
			125	AX/AXP	AXA.125.013.01
			160	AX/AXP	AXA.160.013.01
	Prismabacke glatt mit Schrauben für AX/AXP (1 Stk.) Prismatic jaw smooth with screws for AX/AXP (1 pc.)		100	ø5-41 mm, AX	AXA.100.014.01
			125	ø7-51 mm, AX/AXP	AXA.125.014.01
			160	ø9-62 mm, AX/AXP	AXA.160.014.01
	Backe gehauen mit Schrauben für PS (2 Stk.) Serrated jaw with screws for PS (2 pcs.)		100	PS	PSA.100.009.01
			125	PS	PSA.125.009.01
	Backe glatt mit Schrauben für PS (2 Stk.) Smooth jaw with screws for PS (2 pcs.)		100	PS	PSA.100.010.01
			125	PS	PSA.125.010.01
	Aufsteckbacke mit Aluminiumbelag für PS (2 Stk.) Top jaw with aluminium coating for PS (2 pcs.)		100	PS	PSA.100.015.05
			125	PS	PSA.125.015.05

Typ	Beschreibung	Backenbreite	Gewicht	Lieferumfang	Passend zu Typ	Bestell-Nr.
Type	Description	Jaw width mm	Weight kg	Delivery details	Suitable for type	Order No.
AX 100	Lifter mit Gasdruckfeder und Schrauben Lifter with gas pressure spring and screws	100	10	Lifter mit Gasdruckfeder und Schrauben Lifter with gas pressure spring and screws	AX 100/PS 100	AXA.100.050.01
AX 125	Lifter mit Gasdruckfeder und Schrauben Lifter with gas pressure spring and screws	125	10	Lifter mit Gasdruckfeder und Schrauben Lifter with gas pressure spring and screws	AX 125/AXP 125/PS 125	AXA.125.050.01
AX 160	Lifter mit Gasdruckfeder und Schrauben Lifter with gas pressure spring and screws	160	10	Lifter mit Gasdruckfeder und Schrauben Lifter with gas pressure spring and screws	AX 160/AXP 160	AXA.160.050.01

AX/PS Zubehör Accessories			
	Bezeichnung Designation	Passend zu Typ Suitable for type	Bestell-Nr. Order No.
	Bügel für Befestigung (max. Tischdicke 65 mm) Bracket for attachment (max. table size 65 mm)	AX 100	AXA.100.040.01
	Befestigungsschiene mit Schrauben Fastening rail with screws	AX/AXP 125 AX/AXP 160	AXA.125.030.01 AXA.160.030.01
	Lifter 360° drehbar, mit Gasdruckfeder und Schrauben Lifter 360° can be turned, with gas pressure spring and screws	AX 100/PS 100 AX/AXP 125/PS 125 AX/AXP 160	AXA.100.050.01 AXA.125.050.01 AXA.160.050.01
	Fussventil mit 5 Klemmen Foot operated valve with 5 clips	AXP	AXP.000.230.02
	Wartungseinheit mit Anschlussmaterial Maintenance unit with connection material	AXP	AXP.000.235.01
	Luftschlauch 14 x 6 mm (1 m) Air tube 14 x 6 mm (1 m)	AXP	XNF.28011.001

